

## **НЕФТЕКАМСКИЙ ЗАВОД МОБИЛЬНЫХ ЗДАНИЙ**

**основан в 2014 году.**

Основополагающие принципы нашей работы  
- забота о клиентах,  
ответственность за качество продукции,  
соблюдение срока поставки.

Мы предлагаем свое сотрудничество  
в решении задач, где требуется  
максимально быстрое налаживание временного  
проживания людей в сложных  
ландшафтно-климатических условиях.





Нефтекамский завод мобильных зданий на профессиональном уровне выполняет проектирование и производство вагон-домов марки «Торос» на шасси, санях и раме, соответствующих требованиям ГОСТ 22853-86, ГОСТ 25957-83, СанПиН 2.1.2.2645-10 и предназначенных для широкой сферы использования.

#### Наши преимущества

- Доступные цены: мы располагаем собственными производственными и складскими площадями, мебельным производством.
- Индивидуальный подход – Наши специалисты разработают индивидуальный проект вагон-дома по Вашему техническому заданию с учетом всех возможных пожеланий.
- Современные, качественные материалы: Все отделочные материалы имеют гигиенические сертификаты и сертификаты соответствия.
- Сроки изготовления : производственные мощности позволяют изготовить вагон-дом в срок от 4 рабочих дней, в том числе и по индивидуальному проекту.
- Организация доставки в любую точку России и страны ближнего зарубежья. На здания распространяется 12-ти месячная гарантия.



## Мобильные здания



- Вагон-дома на прицеп-шасси являются самыми востребованными на рынке. Шасси оснащены тормозной системой, габаритными огнями, дышлом, запасным колесом и комплектом домкратов. Вагон-дом на шасси комплектуется съемным и разборным входным трапом, транспортируется с помощью тягача.



- Вагон-дом на раме – базовое исполнение вагон-домов на собственном основании. Перемещение возможно с помощью подъемного крана или грузового транспорта. Устанавливаются на подготовленную ровную площадку-асфальт, щебень, бетонные плиты.



- Вагон-дом на санях – можно транспортировать как по снегу, так и с помощью грузового транспорта. Для производства вагон-домов на санях используется труба  $\varnothing 219$ . Можно использовать без подготовленной площадки.

### Стандартные размеры вагон-домов

На шасси

На раме

На санях

	6	8	9	6	8	9	6	8	9
длина, м	6	8	9	6	8	9	6	8	9
ширина, м	2,45	2,45	2,45	2,45	2,45	2,45	2,45	2,45	2,45
высота, м	3,7	3,7	3,7	2,62	2,62	2,62	2,94	2,94	2,94



## Конструктивные характеристики вагон-домов «Торос»

- **Каркас:** цельнометаллический сварной каркас из сортового проката;
- **Обшивка:** стальной профилированный лист толщиной 0,45 м;
- **Внутренняя отделка:** в жилых вагон-домах из ЛДСП, для душевых из пластиковых панелей ПВХ, в саунах –евровагонка;
- **Утепление:** полистироловые плиты не менее 100 мм/минеральная вата;
- **Крыша:** полукруглая, цельносварная с утеплителем толщиной 100 мм;
- **Окна:** металлопластиковые поворотно-откидные, с двухкамерным стеклопакетом с москитными сетками;
- **Двери:** наружная дверь- металлическая с одинарным контуром уплотнителя, с замком, внутренние двери – ламинированные (откатные, распашные), во влажных помещениях дери ПВХ.
- **Отопление:** электрическое/твёрдотопливная печь;
- **Освещение:** комбинированное-естественное (за счет окон) и электрическое (напряжение 220 В или 380 В);
- **Водоснабжение:** умывальники оборудованы системой подогрева воды. Заполнение привозной водой установленных емкостей.
- **Вентиляция:** Естественная - через вентиляционные клапаны, окна и двери, а также принудительная - канальные электровентиляторы. Возможна установка кондиционеров.
- **Канализация:** пластиковые трубы ПВХ;
- **Цвет зданий:** RAL 5005 синий (возможен другой цвет) , логотип Заказчика;
- **Комплектация:** жилые, офисы, столовые, сауны, душевые, слесарные мастерские, санузлы и т.д. по желанию Заказчика;
- **Срок изготовления:** продукции от 7 рабочих дней с момента предоплаты.



# ЕВРАЗИЙСКИЙ ЭКОНОМИЧЕСКИЙ СОЮЗ



## СЕРТИФИКАТ СООТВЕТСТВИЯ

№ ЕАЭС RU C-RU.АД50.В.00646/19

Серия **RU** № **0152478**

**ОРГАН ПО СЕРТИФИКАЦИИ** Общество с ограниченной ответственностью «СТАНДАРТМАШТЕСТ». Место нахождения: 121471, Российская Федерация, город Москва, улица Рябиновая, дом 61А, строение 1, этаж 2, комната 8. Адрес места осуществления деятельности: 115114, Российская Федерация, город Москва, улица Летниковская, дом 9, строение 1. Аттестат аккредитации регистрационный № RA.RU.10АД50. Дата регистрации аттестата аккредитации 03.03.2017 года. Телефон: +74954813360. Адрес электронной почты: info@standartmashtest.ru

**ЗАЯВИТЕЛЬ** Общество с ограниченной ответственностью «Нефтекамский Завод Мобильных Зданий». Основной государственный регистрационный номер: 1140280009737. Место нахождения: 452683, Российская Федерация, Республика Башкортостан, город Нефтекамск, улица Монтажная, дом 14 К. Телефон: 83478336570, адрес электронной почты: info@neftzmmz.ru

**ИЗГОТОВИТЕЛЬ** Общество с ограниченной ответственностью «Нефтекамский Завод Мобильных Зданий». Место нахождения: 452683, Российская Федерация, Республика Башкортостан, город Нефтекамск, улица Монтажная, дом 14 К

**ПРОДУКЦИЯ** Прицепы тракторные сельскохозяйственного и лесохозяйственного назначения, торговой марки «Торос», типа 8928 и его варианты (модификации) (бланки №№ 0650590 - 0650601). Продукция изготовлена в соответствии с ТУ 28.70.30-001-22672757-2018 «Прицепы тракторные типа 8927, типа 8928 и их варианты (модификации)», ТР ТС 031-2012 «О безопасности сельскохозяйственных и лесохозяйственных тракторов и прицепов к ним». Серийный выпуск

**КОД ТН ВЭД ЕАЭС** 8716 20 000 0

**СООТВЕТСТВУЕТ ТРЕБОВАНИЯМ** Технического регламента Таможенного союза ТР ТС 031/2012 "О безопасности сельскохозяйственных и лесохозяйственных тракторов и прицепов к ним"

**СЕРТИФИКАТ СООТВЕТСТВИЯ ВЫДАН НА ОСНОВАНИИ** протокола испытаний № 0419/5АТС-2019 от 23.05.2019 года, выданного испытательной лабораторией «АвтоТракторные Средства» Общество с ограниченной ответственностью «ПРОММАШ ТЕСТ», аттестат аккредитации № RA.RU.21НА71; акта анализа состояния производства от 18.04.2019 года органа по сертификации Общество с ограниченной ответственностью "СТАНДАРТМАШТЕСТ". Аттестат аккредитации регистрационный № RA.RU.10АД50.

Схема сертификации: 1с

**ДОПОЛНИТЕЛЬНАЯ ИНФОРМАЦИЯ** Условия хранения, срок хранения (службы, годности) продукции указаны в прилагаемой к продукции эксплуатационной документации. Стандарты, обеспечивающие соблюдение требований Технического регламента Таможенного союза ТР ТС 018/2011 "О безопасности колесных транспортных средств": согласно приложению - бланк № 0650589.

**СРОК ДЕЙСТВИЯ С** 24.05.2019 **ПО** 23.05.2024  
**ВКЛЮЧИТЕЛЬНО**

Руководитель (уполномоченное  
лицо) органа по сертификации

Эксперт (эксперт-аудитор)  
(эксперты (эксперты-аудиторы))

*Е.П.*  
(подпись)

*А.В.*  
(подпись)

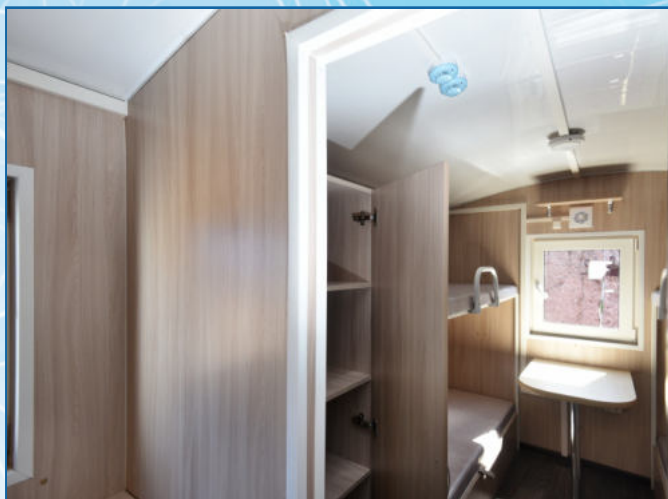


Ежов Игорь Олегович  
(ф.и.о.)

М.П. Антон Васильевич Еремченко  
(ф.и.о.)



## Вагон-домов «Торос» для проживания 8-ми человек

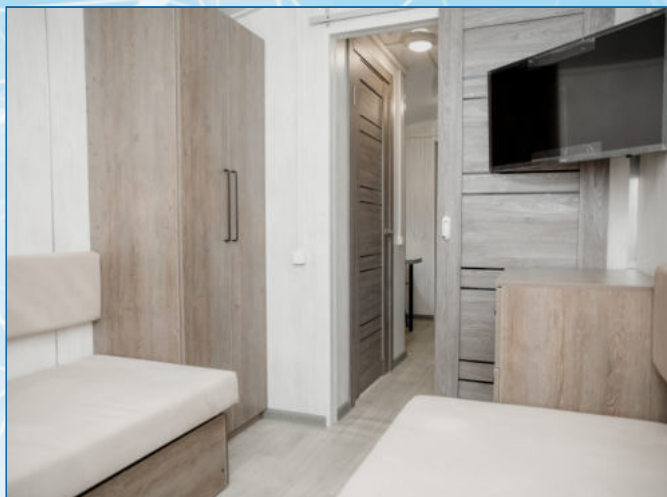


Оптимальное решение для проживания специалистов работающих вахтовым методом, на удаленном месторождении. 3-комнатная планировка вагон-дома состоит из 2 независимых спальных комнат, доступ в которые через комнату общего назначения. Спальни оборудованы двумя двухъярусными кроватями для размещения 4 человек, нижний ярус оборудован рундуками для хранения личных вещей, 2 шкафа для одежды, приставным столом. В качестве межкомнатных дверей установлены двери-купе, которые позволяют рационально использовать жилое пространство. В общей комнате находится мойка, 4 стула и обеденный стол для приготовления и приема пищи. Вход в обогреваемый тамбур верхней одежды.





## Вагон-дом «Торос» повышенной комфортности



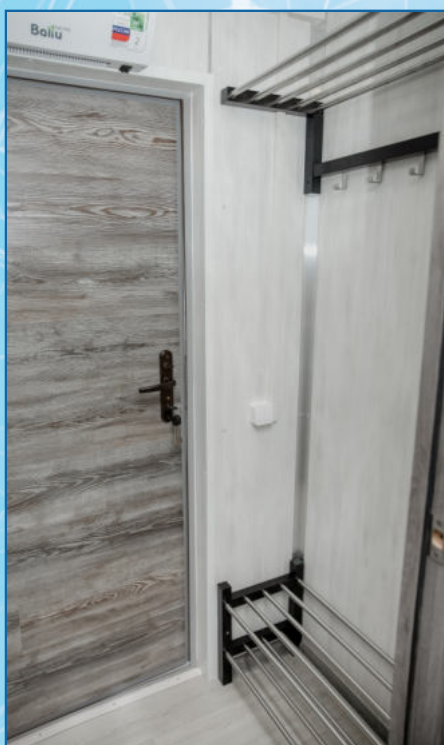
Вагон-дом «Торос» повышенной комфортности - это готовое решение для временного проживания руководящего состава на удаленных объектах. Лестничный марш ведет в тамбур, в котором можно снять верхнюю одежду и уличную обувь.

Обустройство помещений разработано совместно с дизайнером. Интерьер выполнен в спокойных тонах.

Просторная зона для отдыха включает софу с местом для хранения личных вещей, Вместительную гардеробную, прикроватную тумбу и комод.

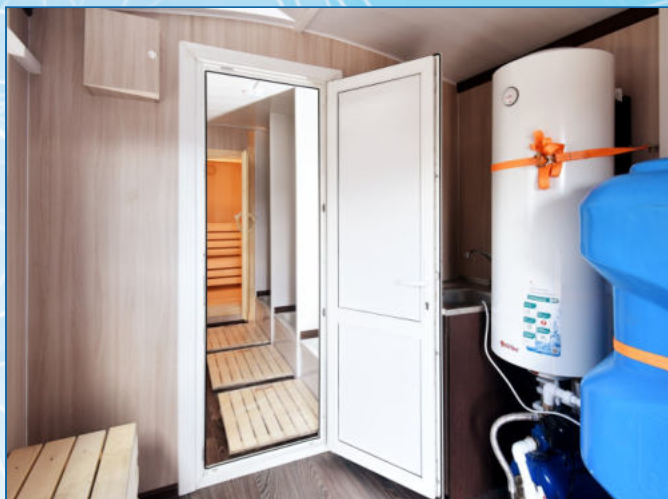
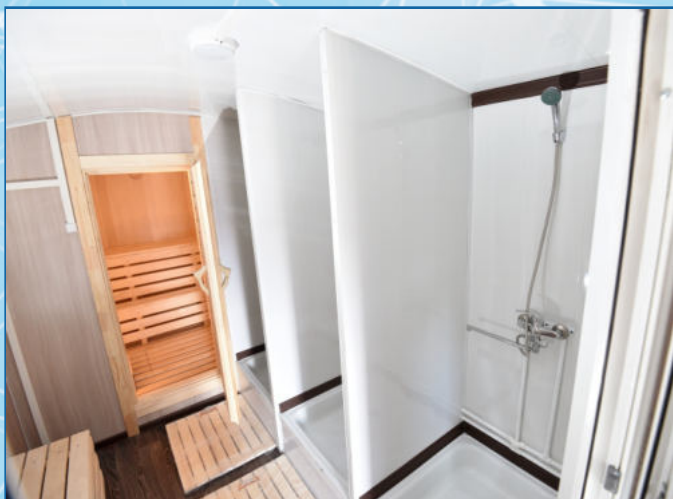
Полноценный кухонный блок предусматривает всю необходимую технику и встроенную мебель со всевозможными выдвижными ящиками и отсеками для хранения.

Рационально продуманная планировка позволила организовать столовую зону с обеденным столом. Комфортная ванная комната оснащена душевой кабиной, раковиной, санузлом и напорной системой холодного и горячего водоснабжения.





## Вагон-дом «Торос» сауна с душевыми



Полностью готовое и сбалансированное решение для соблюдения гигиенических норм чистоты работников, проживающих на вахте.

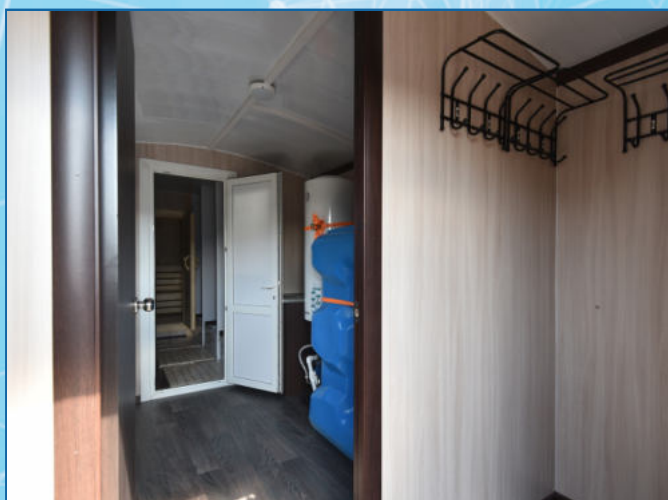
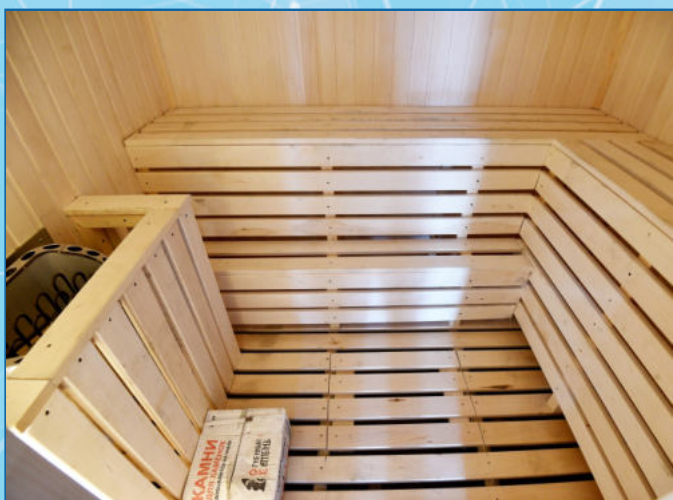
Стандартная планировка состоит из 4 помещений:

1. Тамбур просторный и обогреваемый, с удобно расположенными вешалками и полками для верхней одежды.

2. Комбинированное помещение со скамьей для отдыха, умывальником для рук, емкостью и водонагревателем с гидроаккумулятором.

3. Душевая с 3 душевыми кабинками и полками для душевых принадлежностей, общей скамьей и вешалками.

4. Вместительная парная с полками и каменной оборудована вентиляцией, отделана евровагонкой сорта Экстра из липы.





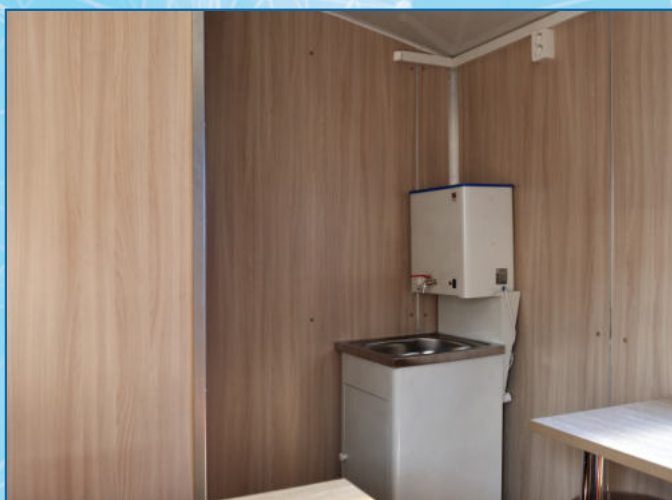
## Вагон-дом «Торос» кухня со столовой



Помещение оборудованное для приготовления и организованного приема пищи на 12 человек. Кухня и столовая разделены столом для выдачи и не пересекаются между собой.

Кухня укомплектована всем необходимым оборудованием: промышленной плитой, вытяжкой, двухсекционной мойкой, водонагревателем, насосом с гидроаккумулятором, морозильным ларем, холодильником и мебелью: навесными шкафами для хранения продуктов, посудными шкафами.

Столовая зона оборудована: обеденными столами, табуретами, умывальником, вешалкой для верхней одежды и системой отопления для комфортного приема пищи.





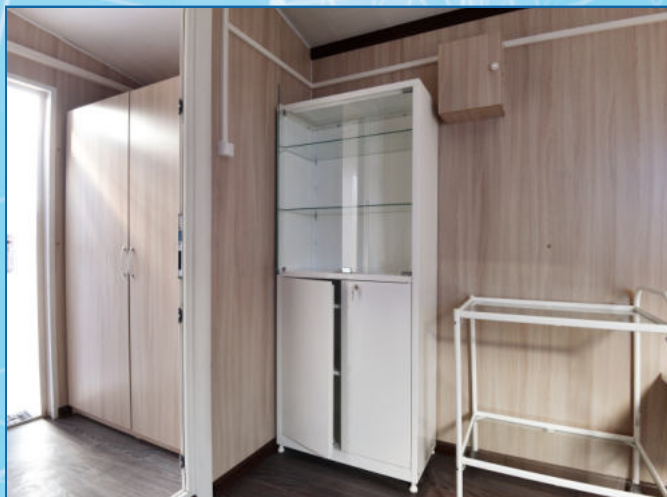
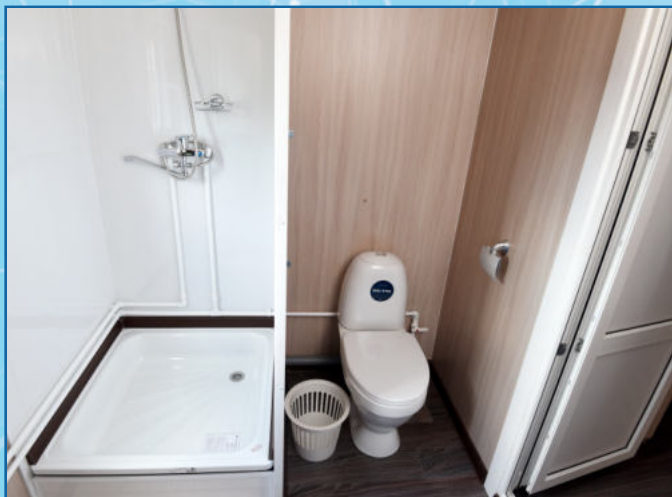
## Вагон-дом «Торос» медпункт



Продуманное и оборудованное рабочее пространство медицинского сотрудника в условиях удаленного расположения от населенного пункта для оказания не только первой медицинской помощи.

Планировка медпункта состоит из 4 помещений:

1. Тамбур, просторный и обогреваемый со скамьей для ожидания и гардеробным шкафом для верхней одежды.
2. Смотровая — основное место работы, укомплектовано кушеткой, мойкой, столом, шкафом и холодильником.
3. Помещение для наблюдения за пациентом с одноярусной кроватью, гардеробным шкафом, столом и стулом.





## Вагон-дом «Торос» офис



Открытое рабочее пространство для инженерно-технического персонала, с отопляемым тамбуром, мойкой, шкафами для одежды, офисными столами и стульями. Над каждым столом установлены электрические розетки для комфортной работы.





## Вагон-дом «Торос» слесарная мастерская



Рабочее пространство состоит из двух отапливаемых комнат разделенных межкомнатной дверью купе, для оптимального использования внутреннего пространства.

Первая комната оборудована: верстаком, точильно-шлифовальным станком, металлическими стеллажами и шкафами с различной нагрузкой, вешалкой для верхней одежды.

Вторая комната оборудована: токарным станком, верстаком со сверлильным станком, шкафом, тумбой с выдвижными ящиками и скамейкой со спинкой.





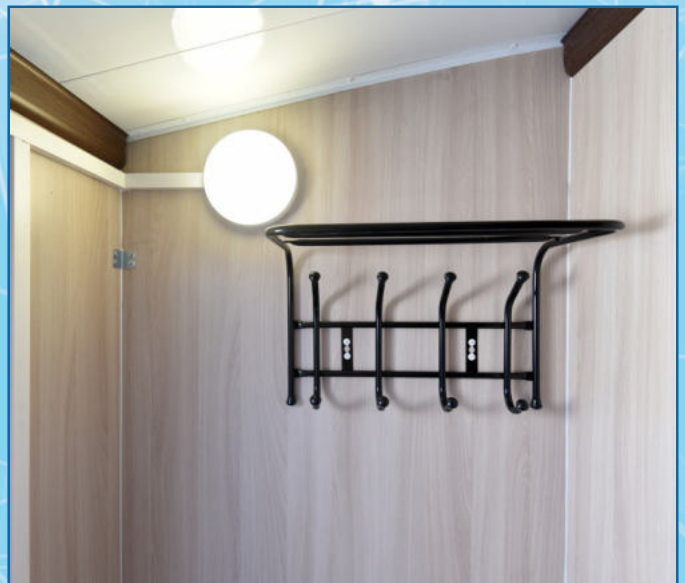
## Вагон-дом «Торос» сушилка



Вагон-дом для просушивания одежды на 28 двухсекционных сушильных шкафах.

Вагон-дом сушилка разделен межкомнатными дверьми купе на 3 пространства:

1. Тамбур, отапливаемый с вешалкой для верхней одежды.
2. Пространство для мойки рук, оснащено мойкой и емкостью для воды на 200 л.
3. Сушильная комната на 28 шкафов со скамейками. Сушильные шкафы могут работать от тэнов или системы тепловентиляции.



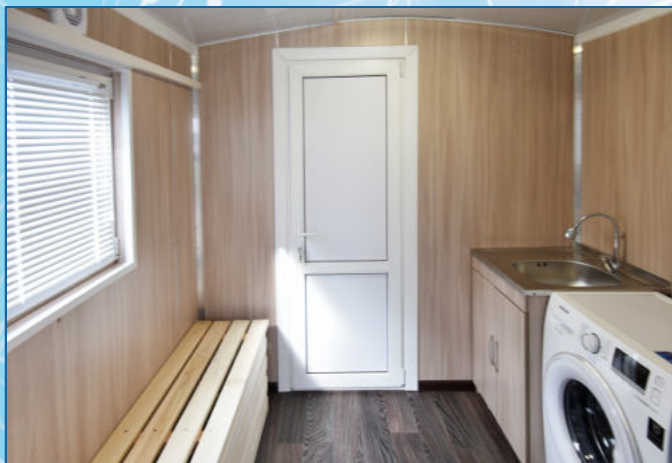
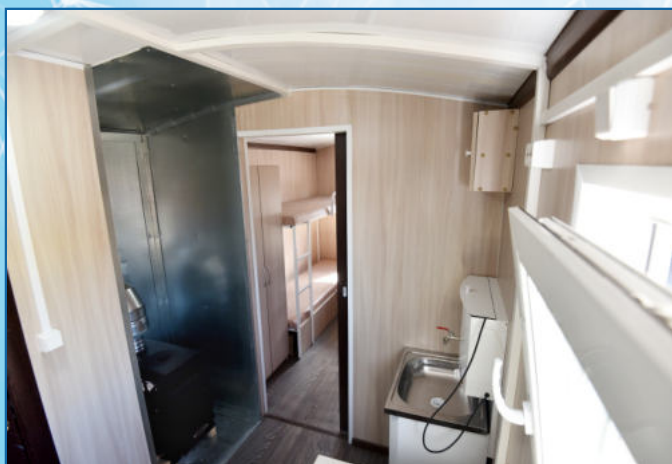
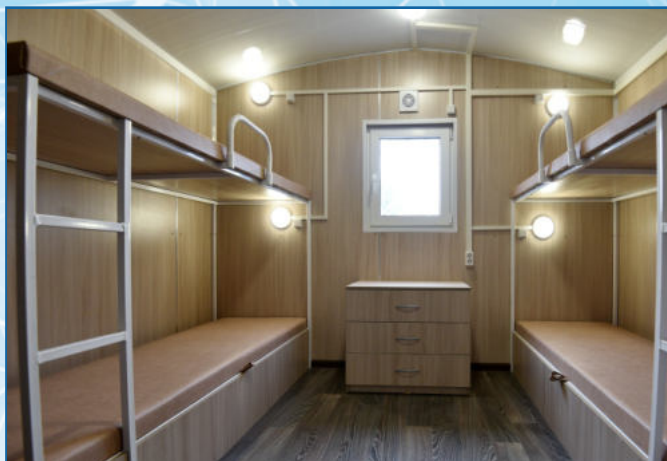


## Вагон-дома «Торос» экстерьер





## Вагон-дома «Торос» интерьер







📍 452680, Республика Башкортостан,  
г. Нефтекамск, ул. Монтажная, 14 К  
☎ +7 (34783) 3-65-70  
🌐 [www.neftzmz.ru](http://www.neftzmz.ru)